

New TPX SERIES

HIGH-END MODEL

对玻璃损坏
10年保修期
解放玻璃损坏的压力!



- ✓ 橙圈标记!
- ✓ 加热玻璃厚全面0.5mm!
(仅适用于倒置显微镜)

采用强化玻璃



Smart 1 方便的温度测定功能

标准附带的温度传感器(可灭菌)可测量实际样品温度,并可用于校正恒温台表面温度。
※强化品质管理



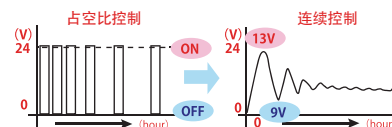
Smart 2 温度管理软件 TEM

实时显示、记录热台温度和温度传感器测量得到的样品温度。数据被保存为CSV格式。
※强化品质管理

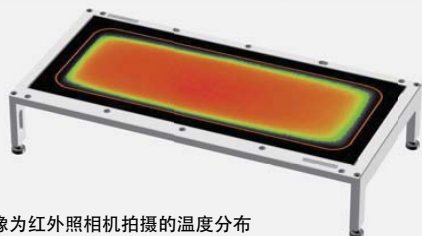


Smart 3 在高倍率观察下仍能保持稳定的观察图像

在原有的PID控制基础上,采用连续控制方式,相比传统的占空比控制最大限度地抑制图像抖动。在高倍率观察下稳定效果尤为明显。



热台呈现均匀的温度分布



图像为红外照相机拍摄的温度分布

彩色外壳为您的实验室增添一抹亮丽



对人和环境友好的设计

除了更高的品质及性能,TP系列全新的外观设计创造出一种舒适,放松的实验室环境。5种颜色外壳,任您挑选。

TPX LINE-UP

* TPX系列 温度设定：室温+5°C ~ 60°C



TPX-110R / 108R

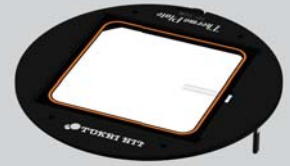
(TP-110R / 110R05 / 108R / 108R05后继机型)

对应载物台：Olympus Cross stage / Nikon Rectangular stage

尺寸：φ110 (mm) / φ108 (mm)

透明加热面积：W70×D70 (mm)

玻璃厚：0.5 (mm)



TPX-SQFT

(TP-SQFT / SQFT05后继机型)

对应载物台：K型标本夹

尺寸：W160×D110×H3 (mm)

透明加热面积：W130×D86 (mm)

玻璃厚：0.5 (mm)



TPX-S

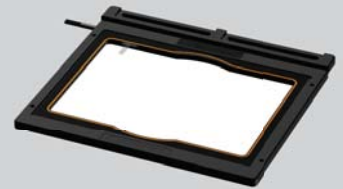
(TP-S后继机型)

对应载物台：XY机械载物台

尺寸：W142×D115×H5 (mm)

透明加热面积：W128×D95 (mm)

玻璃厚：1.0 (mm)



TPX-SZX2A

(TP-SZX2A后继机型)

对应照明灯台：SZX2-ILLB, SZX2-ILLD, SZS2-ILLK

尺寸：W236×D207×H7 (mm)

透明加热面积：W162×D152 (mm)

玻璃厚：1.0 (mm)



TPX-SMZ25

(TP-SMZ25后继机型)

对应照明灯台：P2-PB / DBC / DBF / PS32 P-DSL32 / DSF32

尺寸：W251×D238×H7 (mm)

透明加热面积：W160×D150 (mm)

玻璃厚：1.0 (mm)



TPX-SMZSL

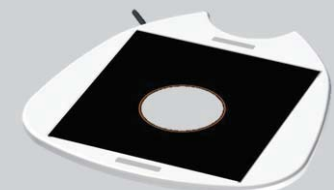
(TP-SMZSL后继机型)

对应照明灯台：C-DSD, C-DSS, CBD

尺寸：W254×D234×H9 (mm)

透明加热面积：W175×D185 (mm)

玻璃厚：1.0 (mm)



TPX-UNI

(TP-UNI后继机型)

体视显微镜通用型

尺寸：W254×D234×H9 (mm)

高度调节范围：75~100 (mm)

透明加热面积：W400×D175 (mm)

玻璃厚：1.0 (mm)



其他ThermoPlate TP系列仍然可用。

