

New TPX SERIES

プレミアムシリーズ登場!

10年間の ガラス割れ補償

II
ガラス割れのストレスから解放!



- ✓ 目印はスタイリッシュなオレンジの枠線!
- ✓ ガラスは全面0.5mm厚で観察範囲が拡大!
(※倒立顕微鏡用のみ)

強化ガラス採用!



Smart 1 簡単温度測定機能

付属のセンサーを用いて、プレート表面温度の補正が可能です。



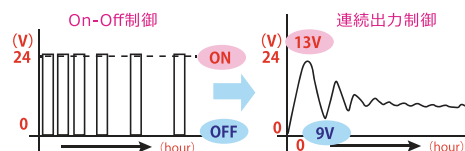
Smart 2 温度管理ソフト TEM

センサーで測定した検体温度の表示・記録をすることができます。サンプリングデータは CSV 形式で出力も可能。補正機能もございます。

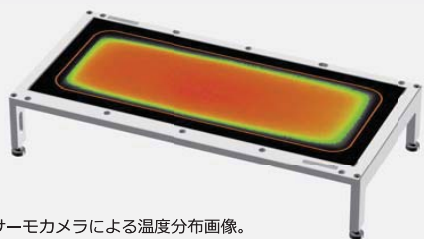


Smart 3 安定したピントで高倍率観察に最適

PID 制御に加え連続出力制御方式の採用により、ON/OFF で出力を制御する方式に比べフォーカスドリフトを最小限に抑えます。特に高倍率観察時に効果を発揮します。



正確な温度管理を可能にしたガラスヒーター



サーモカメラによる温度分布画像。

明るい環境づくりを意図した
カラーバリエーション



高性能・高性能はもちろんのこと、
実験室に優しく安らいだ雰囲気をもたらすため、
温もりと親しみのあるデザインを採用しました。

TPX ラインナップ

※TPXシリーズ 温度設定:室温~60°C

倒立

TPX-110R / 108R

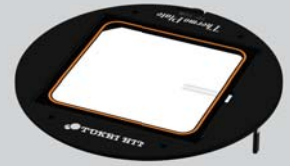
(TP-110R / 110R05 / 108R / 108R05 後継機)

代表対応ステージ: 中座タイプステージ (Olympus) / 蛇の目タイプステージ (Nikon)

寸法: $\phi 110$ (mm) / $\phi 108$ (mm)

加温部: W70×D70 (mm)

ガラス厚: 0.5 (mm)



倒立

TPX-SQFT

(TP-SQFT / SQFT05 後継機)

代表対応ステージ: マウンティング・フレームK 装着可能ステージ全般

寸法: W160×D110×H3 (mm)

加温部: W130×D86 (mm)

ガラス厚: 0.5 (mm)



正立

TPX-S

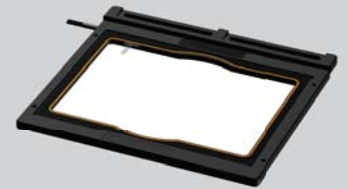
(TP-S 後継機)

代表対応ステージ: 正立顕微鏡用 X Y メカニカルステージ

寸法: W142×D115×H5 (mm)

加温部: W128×D95 (mm)

ガラス厚: 1.0 (mm)



実体

TPX-SZX2A

(TP-SZX2A 後継機)

対応照明架台: SZX2-ILLB, SZX2-ILLD, SZS2-ILLK (Olympus)

寸法: W236×D207×H7 (mm)

加温部: W162×D152 (mm)

ガラス厚: 1.0 (mm)



実体

TPX-SMZ25

(TP-SMZ25 後継機)

対応照明架台: P2-PB / DBC / DBF / PS32 P-DSL32 / DSF32 (Nikon)

寸法: W251×D238×H7 (mm)

加温部: W160×D150 (mm)

ガラス厚: 1.0 (mm)



実体

TPX-SMZSL

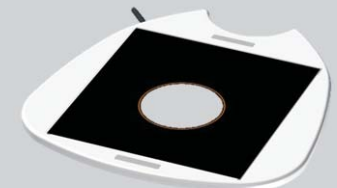
(TP-SMZSL 後継機)

対応照明架台: C-DSD, C-DSS, CBD (Nikon)

寸法: W254×D234×H9 (mm)

加温部: W175×D185 (mm)

ガラス厚: 1.0 (mm)



実体

TPX-UNI

(TP-UNI 後継機)

実体顕微鏡用 (ユニバーサルデザイン)

寸法: W254×D234×H9 (mm)

柱脚高さ調節可能: 75~100 (mm)

加温部: W400×D175 (mm) ガラス厚: 1.0 (mm)



上記機種以外は TPシリーズで販売致しております



株式会社 **東海ヒット**

〒418-0074 静岡県富士宮市源道寺町306-1

Phone 0544-24-6699 Fax 0544-24-6641

E-mail : solution@tokaihit.com

website : www.tokaihit.com