



www.tokaihit.com

From the foot of Mt. Fuji to the WORLD



東海ヒット公式キャラクター
Tokai Twins みーかん & ちゃーりー

東海ヒットは、
お客様に感動を与える喜びと楽しさを追求します。
誠実にものづくりに挑みます。
地域と社会の発展に貢献し続けます。



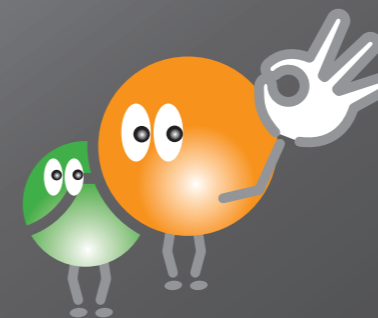
株式会社 **東海ヒット**

〒418-0074 静岡県富士宮市源道寺町306-1
Phone: 0544-24-6699 FAX: 0544-24-6641
E-mail: solution@tokaihit.com

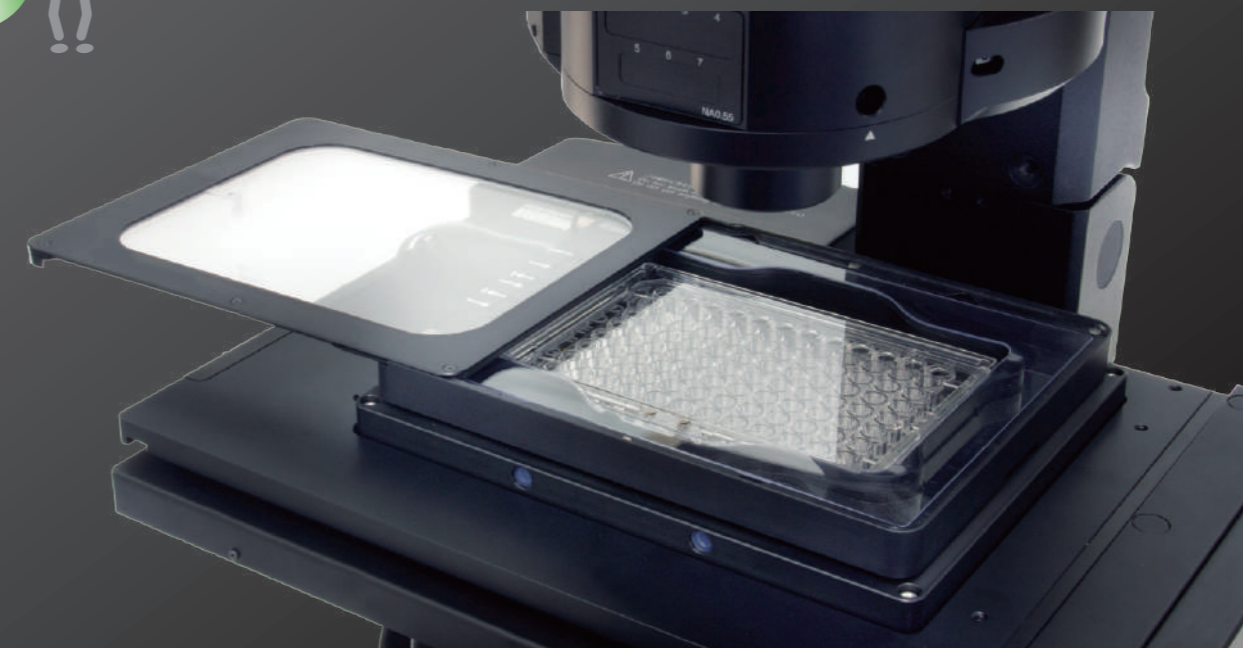


[安全に関するご注意]
ご使用前に、取扱説明書をよくお読みの上、
正しくお使いください。

■ 記載されている商品は2022年6月現在のものです。
■ 本仕様は予告なく変更される場合があります。また記載商品は印刷のため、
実物とは異なって見える場合があります。
■ 本カタログに記載されている写真および図等の無断転載複写を禁じます。



TOKAIHIT



総合カタログ

顕微鏡用培養システム

Stage Top Incubator[®]

顕微鏡用保温箱

ThermoBox

顕微鏡用クリーンボックス

PureBox SHIRAITO[®]

顕微鏡用ガラス/金属プレート

ThermoPlate[®]

再生医療ソリューション

Bioreactor / 灌流用ポンプ

All for Living cells
for your imaging

顕微鏡用培養システム

STX Stage Top Incubator®

顕微鏡のステージ上で細胞培養に必要な温度・湿度・CO₂を管理。
短期から長期(2週間以上)のタイムラプスイメージングを可能にします。

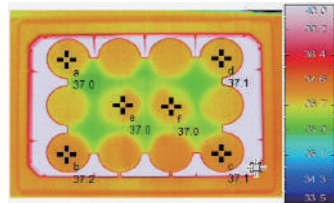
細胞に、幸せを 研究者には、成功を

温度

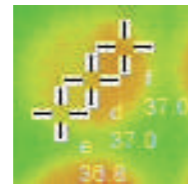
正確で均一な温度コントロール

TOKAI HIT 加温クオリティ

東海ヒットオリジナルのトップヒーター加温制御により、ディッシュからマルチウェルまで、観察容器を問わず、均一に加温できます。



ウェル間の温度ムラなし



ウェル内の温度ムラなし
※当社測定環境にて

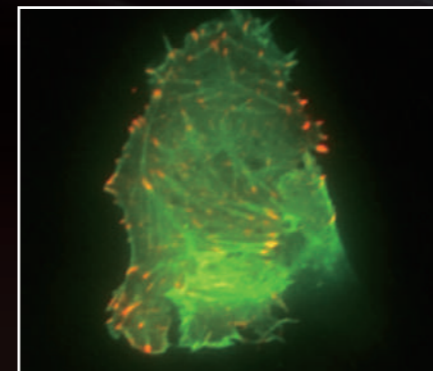
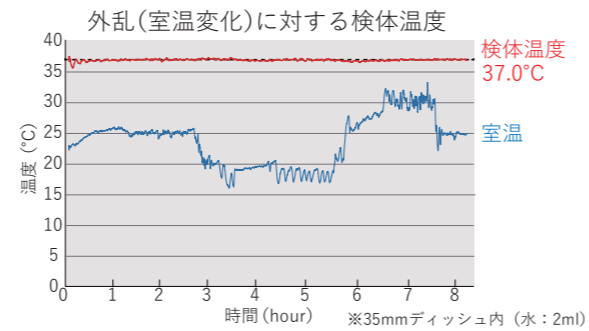
対物レンズの干渉なし

トップヒーター加温方式により、底面の金属板が不要、底面全面開放により、対物レンズによる干渉がありません。

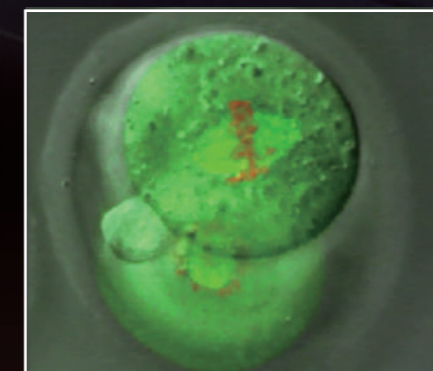


検体温度フィードバック制御

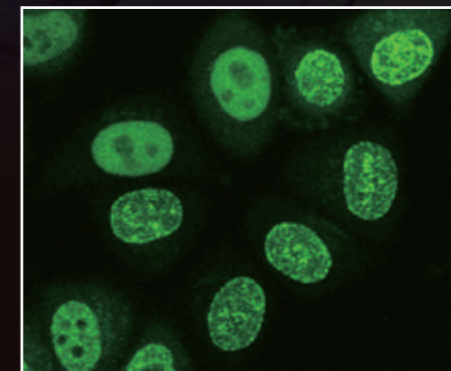
滅菌対応の温度センサーにより、ディッシュ/ウェル内の培地の温度を測定。コントローラが自動で目的温度に到達するよう制御することで、より正確な温度管理が可能です。



Paxillin actin tirf
Simon Watkins and Claudette St. Croix
Center for Biologic Imaging, University of Pittsburgh



画像提供:
山縣一夫先生
近畿大学 生物理工学部遺伝子工学科



画像提供:
木村宏先生
東京工業大学 科学技術創成研究院細胞制御工学研究センター

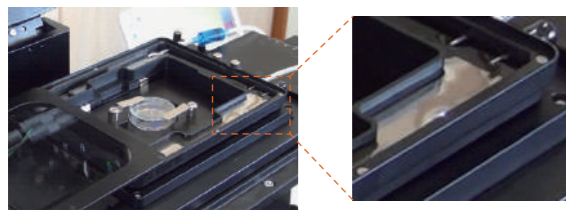
顕微鏡用培養システム 培養実績

細胞	細胞名	観察内容	培養期間
培養細胞	STO	マウス胎児繊維芽細胞	5日以上
培養細胞	PC12	ラット副腎褐色細胞種	5日以上
培養細胞	Hela	ヒト子宮頸部癌細胞	5日以上
プライマリ	ヒト胚	ヒト胚 顕微鏡受精後からハッチングまで	7日以上
プライマリ	神経細胞	ラット 大脳皮質の成長状態観察	4日以上
プライマリ	神経幹細胞	ラット 妊娠14日目胎児終脳から採取 増殖状態観察	7日以上
プライマリ	神経幹細胞	ラット 妊娠14日目胎児終脳から採取 神経幹細胞の分化観察	7日以上
プライマリ	海馬ニューロン	ラット 妊娠18日目海馬ニューロン タイムラプス	3日以上
プライマリ	心筋細胞	ラット新生仔心臓、マウス妊娠13日目胎児仔心臓 心筋細胞拍動観察	3日以上

湿度

内部水槽により高湿度を維持

チャンパー内部の水槽部に蒸留水を入れ加熱することで、チャンパー内の湿度を常時保持し、培地の蒸発による濃度変化を最小限に抑えます。



バスヒーターによる内部加温

CO₂

5%CO₂ + 95%Airを安定供給

100%CO₂ガスボンベからのCO₂ガスと周辺から取り込んだAirを自動で混合し、160 ml/minでガスをチャンパーに送り続けることで、チャンパー内ガス濃度を安定的に保ちます。
(※ガス混合装置内蔵タイプのコントローラの場合)



チャンバー構成



- トップヒーター**
検体を上から加温するメインヒーターです。透明ガラスヒーターが結露を防止し、クリアな視界をサポートします。
- 専用ガラス蓋**
マグネットによってディッシュを固定します。検体温度測定用センサーの固定が可能です。
- ディッシュアタッチメント**
アタッチメントの入れ替えにより、市販の小型ディッシュ（35mmディッシュ、60mmディッシュ、スライドガラス、チャンバースライド、カバーガラスチャンバー）の使用が可能です。
- バスユニット**
水槽部に水を入れ加温することで、チャンバー内部を高湿度に保つ「内部加湿」を採用しています。
- アクセスポート**
センサー線や灌流/培地交換・薬液投与のチューブを通すポートを標準で装備しています。
- レンズヒーター**
レンズ自体を加温することで、検体の温度がレンズに逃げることを防ぎます。特に高倍率・油浸・水浸観察時に効力を発揮します。最大で直径40mmのレンズまで対応しています。

- ワンタッチ固定**
マグネット固定採用で簡単・安心固定を実現。

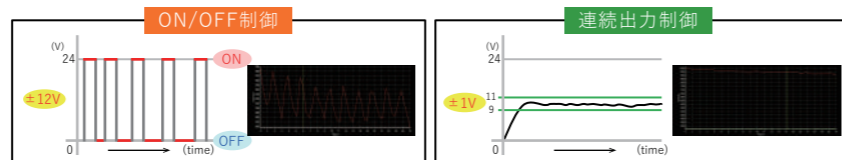
対物レンズがディッシュ底面に干渉した場合もディッシュ/レンズの破損を防ぐスプリング式緩衝機構を採用しました。
 - <通常時>
 - <対物レンズ干渉時>
- レンズヒーター巻き込み防止**
マグネット固定で簡単脱着が可能になり、対物レボルバーやレンズヒーターの破損を防ぎます。コネクターをツイストすることでロックすることも可能です。

便利な機能

直観的な操作とこだわりの制御・機能で、ストレスなく細胞培養ができます。

■ 検体のピントずれ防止

従来のPID制御に加え連続出力制御方式の採用により、ON/OFFで出力を制御する方式に比べドリフトが少なく、熱膨張による光強度変化を最小限に抑えます。



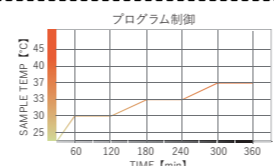
■ STX-APP (ソフトウェア)

専用ソフトウェアの画面で設定から実験開始まで図を用いてサポートし、誰でも簡単に細胞培養ができます。



■ プログラミング設定

温度プログラミングを標準搭載、CO2/O2プログラムも内蔵しています。温度やガス濃度可変により実験の幅が広がります。



■ 画像転送

インターネット接続のあるPCを使用し、Print Screenで取得した検体の画像を携帯やタブレットへ自動転送することが可能です。



■ データロギング

各ヒーター温度、検体温度、ガス濃度をロギングでき、CSV方式で保存が可能です。



ラインナップ

IX3WX シリーズ

- Evident 手動/電動ステージ用
※別途ステージアダプターが必要です。
- 検体温度30~40°C
- ウェルプレート/小型ディッシュ対応



100%CO₂ガスボンベ用
型式 **STXG-IX3WX-SET**
混合ガスボンベ用 (またはガス混合装置併用の場合)
型式 **STXF-IX3WX-SET**

IXZWX シリーズ

- MCL Nano-ZL100-OSSU/
Nano-ZL400-OSSU用
- 検体温度30~40°C
- ウェルプレート/小型ディッシュ対応



100%CO₂ガスボンベ用
型式 **STXG-IXZWX-SET**
混合ガスボンベ用 (またはガス混合装置併用の場合)
型式 **STXF-IXZWX-SET**

PLAMX シリーズ

- ASI PZ-2000/2150/2300
MCL Nano-Z500用
- 検体温度30~40°C
- ウェルプレート/小型ディッシュ対応



100%CO₂ガスボンベ用
型式 **STXG-PLAMX-SET**
混合ガスボンベ用 (またはガス混合装置併用の場合)
型式 **STXF-PLAMX-SET**

WELSX シリーズ

- 手動/電動/メカニカルステージ用
- 外形寸法：ウェルプレートと同サイズ
- 検体温度30~40°C
- 小型ディッシュ対応



100%CO₂ガスボンベ用
型式 **STXG-WELSX-SET**
混合ガスボンベ用 (またはガス混合装置併用の場合)
型式 **STXF-WELSX-SET**

APX シリーズ

- Evident APX100用
- 検体温度30~40°C
- 取付ステー付属
- ウェルプレート/小型ディッシュ対応



100%CO₂ガスボンベ用
型式 **STXG-APX-SET**
混合ガスボンベ用 (またはガス混合装置併用の場合)
型式 **STXF-APX-SET**



IXLM シリーズ

- Evident 発光イメージングシステム用
- 検体温度30~40°C
- チャンバーケーブル 3m
- ウェルプレート/小型ディッシュ対応



培養システム (混合ガスボンベ用) 型式 **STXF-IXLM-SET**
ガス混合装置 型式 **GM-3000**
専用遮光BOX (IX83 2 deck用) 型式 **IX83LMB-D2**
自動基質・培地灌流システム 型式 **PMD-LM**



システム構成品

SETモデル

全てのディッシュアタッチメント、専用ガラス蓋等が標準で含まれるため、アクセサリの選択に迷うことがありません。

・コントローラ



型式 **STXG** (100%CO₂ガスポンベ用)
寸法: W151×D263×H196 (mm)
or
型式 **STXF** (混合ガスポンベ用)
寸法: W151×D298×H196 (mm)

・チャンバー



型式 **IX3WX**

・フィードバックセンサー



型式 **TSU-200F**

- ・センサー延長ケーブル
- ・USBケーブル
- ・ソフトウェアSTX-APP
- ・ガスチューブ

・ディッシュアタッチメント



型式 ATX-W	ウェルプレート用
型式 ATX-A	ATX-D, ATX-CSG用
型式 ATX-D	35mm/60mmディッシュ用
型式 ATX-CSG	スライドガラス, チャンバースライド カバーガラスチャンバー用

・専用ガラス蓋



型式 LX-W	ウェルプレート用
型式 LX-D35	35mmディッシュ用
型式 LX-D56	60mmディッシュ用
型式 LX-CSG	スライドガラス, チャンバースライド カバーガラスチャンバー用

オプション

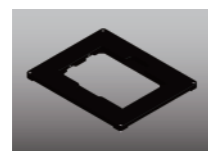
・ステージアダプター



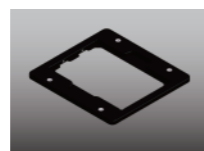
型式 **MK-IX3**
For IX3WX
IX3-SVR, IX3-SSU用



型式 **MK-SIG**
For IX3WX
BX3-SSU,
IX2-SFR/SVL2用



型式 **WELSX-IX3**
For WELSX
IX3-SVR, IX3-SSU用



型式 **WELSX-SIG**
For WELSX
BX3-SSU,
IX2-SFR/SVL2用



型式 **WELSX-K**
For WELSX
各種電動ステージ
開口部: 160×110 (mm)用

・ディッシュアタッチメント



型式 **UNIV2-D35-2**
35mmディッシュ2個置き



型式 **UNIV2-D35-3**
35mmディッシュ3個置き



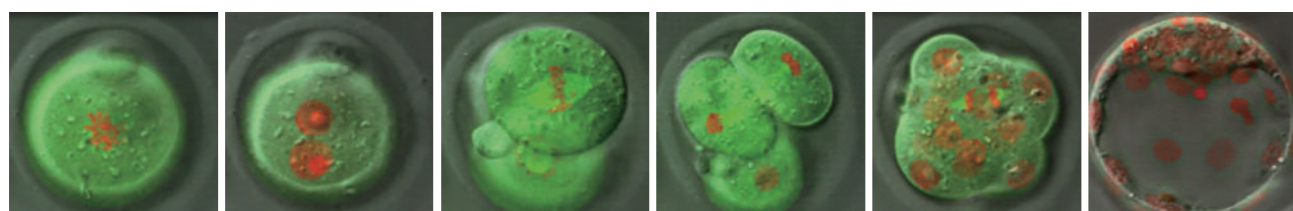
型式 **UNIV2-D35-4**
35mmディッシュ4個置き



型式 **UNIV2-D35-5**
35mmディッシュ5個置き



型式 **UNIV2-D35-6**
35mmディッシュ6個置き



動画提供: 山縣 一夫先生 近畿大学 生物理工学部遺伝子工学科

加温冷却チャンバー

設定温度(検体温度): 15~40°C(ドライレンズ)/20~40°C(油浸/水浸レンズ)



KRiX シリーズ

- 各種手動/電動ステージ用
- 専用チラー内蔵
- 検体温度フィードバック制御
- 小型ディッシュ対応



100%CO₂ガスポンベ用 型式 **STXGC-KRiX-SET**

混合ガスポンベ用
(またはガス混合装置併用の場合) 型式 **STXFC-KRiX-SET**

正立顕微鏡用チャンバー

設定温度(検体温度): 37°C

UKX シリーズ

- 正立顕微鏡用
- 小型ディッシュ対応

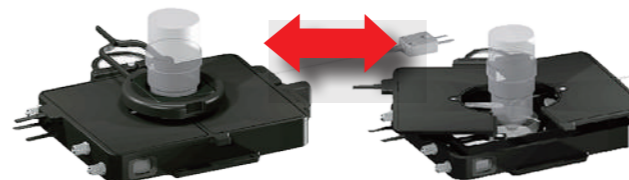


100%CO₂ガスポンベ用 型式 **STXG-UKX-SET**

混合ガスポンベ用
(またはガス混合装置併用の場合) 型式 **STXF-UKX-SET**

開閉トップヒーター

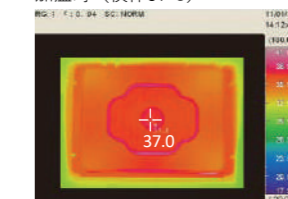
金属ヒーターに開閉機能を設けることで、透明ガラスヒーター同様に
対物レンズの高さの位置決めをストレスなく行うことができます。



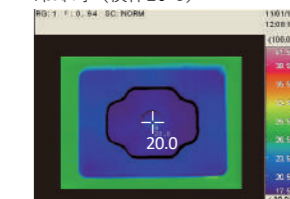
均一な温度分布

通常、室温付近の温度管理は温度差が小さいためコントロールが難しいですが、
KRiXシリーズは加温機能と冷却機能を両方持ち合わせているため、
加温・冷却の切替スイッチなしで室温付近の温度コントロールも正確に行えます。

加温時(検体37°C)



冷却時(検体20°C)



・ディッシュアタッチメント



35mmディッシュ用 加温/冷却用(標準付属)	型式 KRiX-D35
加温専用(オプション)	型式 ATX-D
スライドガラス, チャンバースライド, カバーガラスチャンバー用 加温/冷却用(標準付属)	型式 KRiX-CSG
加温専用(オプション)	型式 ATX-CSG

・専用ガラス蓋



35mmディッシュ用 (標準付属)	型式 LX-D35
スライドガラス, チャンバースライド, カバーガラスチャンバー用 (標準付属)	型式 LX-CSG



・ディッシュアタッチメント

35mmディッシュ用	型式 UKX-D35
50/60mmディッシュ用	型式 UKX-D56
スライドガラス用	型式 UKX-SG
※標準で付属されます	

・レンズヒーター

レンズヒーター	型式 UKX-LHD
※標準で付属されます	

・レンズヒーターオプション

レンズヒーターアダプター	型式 UKX-LHA-□□
連れまわりシート	型式 TMU-□□
※□□にはレンズヒーター取付部の対物レンズの径が入ります ※標準で1セット付属されます	

・ブレイケット

マニュアルステージ用	型式 UKX-STD
ナリシゲ固定ステージ用	型式 UKX-FNS
Prior Z-deck用	型式 UKX-ZD
開口部160×110 mmステージ用	型式 UKX-SPC-3
※標準でいずれか1セット付属されます	

拡張オプション

実験内容に合わせた最適なソリューションをご提案いたします。

35mmディッシュ対応プログラム式流体制御システム

持続灌流・培地交換・薬液投与・混合を簡単にプログラムすることができます。
市販の35mmディッシュをそのまま使用できます。

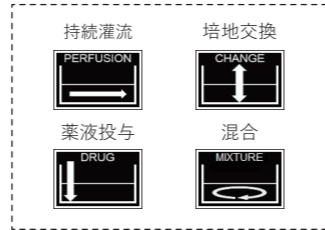
型式 PMD-D35

※STX/STR/INUチャンバー対応
※35mmディッシュ対応

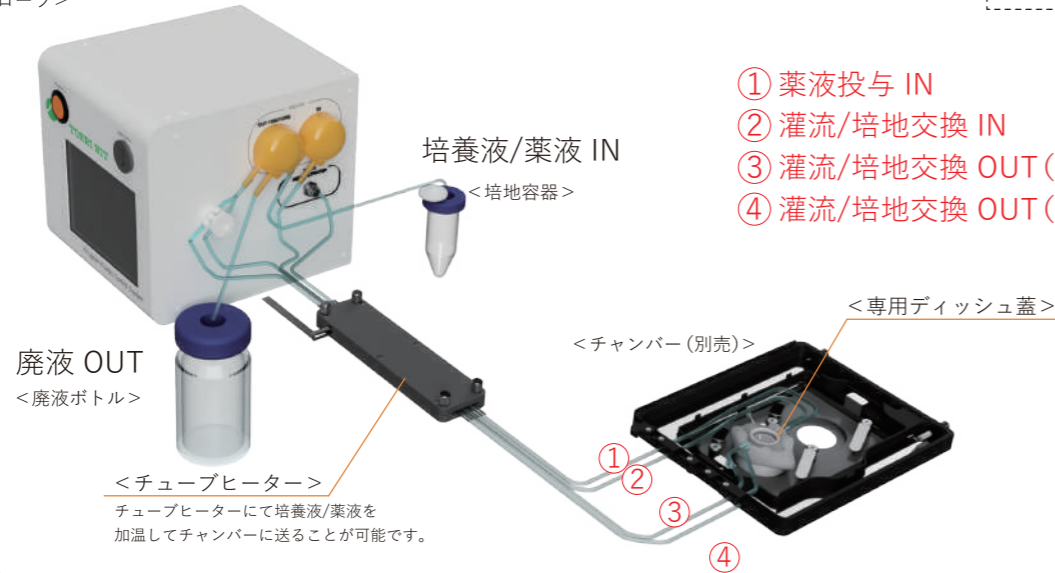
【基本性能仕様】

持続灌流 流量：40~100 μ L/min
培地交換 回数：最大10回
薬液投与 流量：20 μ L~ ※混合作業可能
混合 回数：最大10回
コントローラ寸法：W175×D175×H195 (mm)

特許出願中



<コントローラ>



- ① 薬液投与 IN
- ② 灌流/培地交換 IN
- ③ 灌流/培地交換 OUT (上限)
- ④ 灌流/培地交換 OUT (下限)

廃液 OUT
<廃液ボトル>

培養液/薬液 IN
<培地容器>

<チャンパー (別売)>

<専用ディッシュ蓋>

<チューブヒーター>

チューブヒーターにて培養液/薬液を加温してチャンパーに送ることが可能です。

【構成】

- ・コントローラ
 - ・灌流用ガラス蓋 (PMD-D35FME)
 - ・チューブヒーター
 - ・各チューブ (IN/OUT, 薬液投与用継手付き)
 - ・培地容器 (持続灌流用・培地交換用)
 - ・PCソフト付属 (Windows10対応)
- ※廃液ボトルは付属されていません。

市販の35mmディッシュをそのまま使用可能

チューブヒーター内蔵

USBメモリ交換によりプログラムの個別管理可能

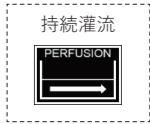
薬液投与後の混合操作が可能

外部機器との連携が可能 (TTL信号を利用)

培地交換による培地量の変化が少ない

マイクロ灌流装置

インキュベーター内と顕微鏡上で、 μ オーダーの灌流培養を実現します。



型式 MKS8-SG (FB: 0.5~8.0 μ L/min)

MKS40-SG (FB: 8.0~40.0 μ L/min)

【特徴】

- ① Stage Top Incubator併用でタイムラプス可能
顕微鏡上でマイクロ灌流培養を行いながら、タイムラプス撮影が可能。
- ② 定量制御とモニタリング
流量フィードバック機能で、定流量灌流が可能。流路の状態が変わっても、設定した流量に制御可能。
- ③ CO₂インキュベーター内に設置可能
防湿設計・シールド技術により、培養システムをCO₂インキュベーター内に設置可能。

【基本性能仕様】

フィードバック (FB) モード

流量フィードバック範囲:

MKS8-SG: 0.5~8.0 μ L/min
MKS40-SG: 8.0~40.0 μ L/min

マニュアルモード

流量範囲: 0.03~40.0 μ L/min

【構成】

- ・ポンプユニット
- ・コントローラ
- ・スライドガラスアタッチメント
- ・チューブセット

【アプリケーション】

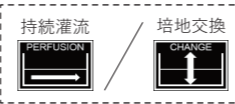
定流量灌流 灌流培養 組織工学 3D培養 オルガノイド
生体模倣 MPS マイクロ流路 タイムラプスイメージング



コンパクト設計かつ同時に2チャンネル、独立して制御します。

灌流・培地交換システム

35mmディッシュ使用で蓋をした状態での灌流・培地交換可能です。
蓋を取って行う操作による、コンタミのリスクを防止します。



型式 KSX-Type1 KS-Type1

※STX/STRチャンパー対応

※INUチャンパー対応

【構成】

- ・コントローラ
 - ・灌流用ガラス蓋 (LX-D35FME/D35-200FME)
 - ・ダイヤモンドインサート (KS-DIA) ・チューブセット
 - ・エアフィルター付きガラス瓶 (培地ボトル)
- ※廃液ボトルは付属されていません。

【基本性能仕様】

ポンプ流量: 0~2.9 mL/min (付属チューブ使用の場合)
コントローラ寸法: W121×D175×H117 (mm)
付属チューブ: 外径3.0 mm, 内径1.0 mm (消耗品になります)

【アプリケーション】

- ・長期タイムラプスの際の培地交換
- ・カルシウム測定の際の灌流やウォッシュ作業



<コントローラ>

<培地ボトル>

<灌流用ガラス蓋>

培地 IN

培地 OUT

<廃液>

<チャンパー (別売)>

薬液投与システム

培養装置の蓋をした状態で、ピペットで測った定量の薬液を投与できます。
培養環境に影響を与えずに薬液投与できるため、薬液投与後の長期培養も可能です。



型式 KSX-Type2 KS-Type2

※STX/STRチャンパー対応

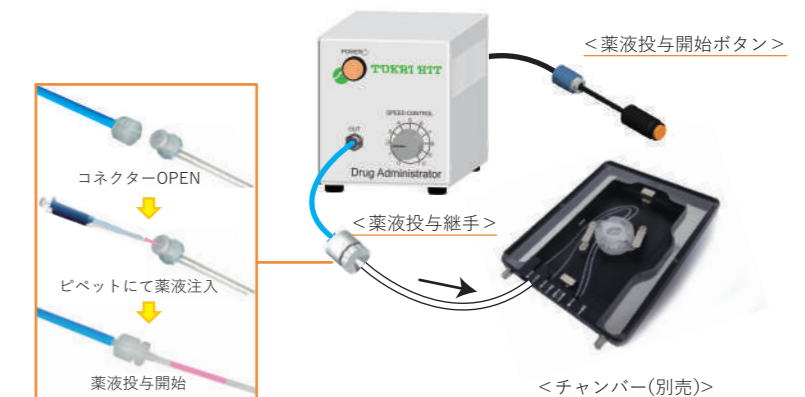
※INUチャンパー対応

【構成】

- ・コントローラ
- ・灌流用ガラス蓋 (LX-D35FME/D35-200FME)
- ・薬液投与開始ボタン付きコード
- ・チューブセット

【基本性能仕様】

可能薬液注入量: 20~100 μ L
(上記注入量以外の場合はご相談ください)
コントローラ寸法: W100×D165×H116 (mm)
付属チューブ: 外径3.0 mm, 内径1.0 mm
(ディッシュ側チューブは消耗品になります)



コネクタ-OPEN

ピペットにて薬液注入

薬液投与開始

<薬液投与開始ボタン>

<薬液投与継手>

<チャンパー (別売)>

拡張オプション

実験内容に合わせた最適なソリューションをご提案いたします。

Stage Top Incubator

Stage Top Incubator

ガス混合装置

Stage Top Incubator用のガス混合装置です。使用する培養装置とガスの仕様によって選択可能です。

STX シリーズ用

型式 **STX-CO2O2**
Hypoxia・低酸素対応
O₂濃度：0.1~18.0%
CO₂濃度：5.0~20.0%
使用ガスボンベ：100%CO₂&100%N₂
寸法：W160×D271×H250 (mm)

型式 **STX-CO2**
CO₂ガス用混合装置
CO₂濃度：5.0~20.0%
使用ガスボンベ：100%CO₂
寸法：W115×D271×H250 (mm)
※STXFコントローラに対応

型式 **STX-O2**
N₂ガス用混合装置
O₂濃度：0.1~18.0%
使用ガスボンベ：100%N₂
寸法：W115×D271×H250 (mm)
※STX-CO2にのみ対応

独立型

型式 **GM-8000**
Hypoxia・低酸素対応
O₂濃度：0.1~18.0%
CO₂濃度：5.0~20.0%
使用ガスボンベ：100%CO₂&100%N₂
寸法：W175×D160×H280 (mm)

型式 **GM-3000**
CO₂ガス濃度/流量可変
CO₂濃度：1.0~20.0%
CO₂流量：50~200 ml/min
使用ガスボンベ：100%CO₂
寸法：W121×D174×H157 (mm)

カートリッジ式ガス供給システム

大きなガスボンベの準備の必要がなく、レギュレーター操作も不要。ボタン1つで培養システムに最適な圧力でガスを供給します。

型式 MG1

【基本性能仕様】
出力ガス圧：0.1 MPa
使用可能時間：約3日間/カートリッジ1本
寸法：W200×D260×H280 (mm)
重量：6.5 kg

■ 専用ガスカートリッジ (5本入り)
型式 **MG-CO2**
カートリッジの入れ替えにより、永続的にガスを供給できます。



外部加湿システム

培養装置に外部加湿機能を加えることで、イメージング中にチャンパー内へ給水することなく、3日以上長期培養が可能となります。 ※チャンパー機種によります。

型式 TPIDE-HUMID

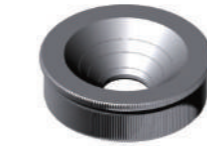
【構成】 加湿ボトル / ボトルヒーター / コントローラ



リユーザブル35mmディッシュ *サイトセルチャンパー (オートクレーブ対応)

<早稲田大学先端理工学部生命医科学科 井上貴文教授 共同開発>

少量培地用



型式 **SCC12-D35-SET**
カバーガラス外形寸法：φ12.0 mm
観察範囲：φ9.6 mm

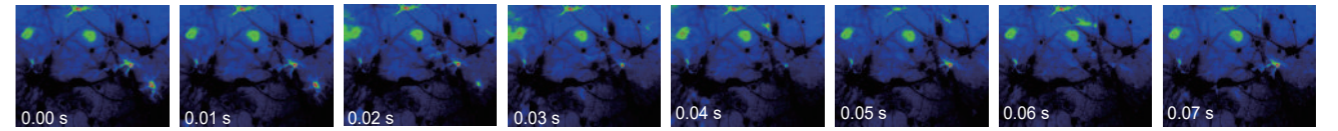
広範囲観察用



型式 **SCC25-D35-SET**
カバーガラス外形寸法：φ25.0 mm
観察範囲：φ21.0 mm

【特徴】

- 高倍率での広範囲観察が可能です。高倍率でも対物レンズの干渉がありません。
- ランニングコストが抑えられます。分解ができるため消耗品を交換することで繰り返しの使用が可能です。
- 培地容量を少なく抑えられます。 ※消耗品(ステンレス板、丸カバーガラス等)もご用意いたしております。



サイトセルチャンパーで撮影したカルシウムイメージング (Fura-2 蛍光画像) 画像提供：早稲田大学先端理工学部生命医科学科 井上貴文教授

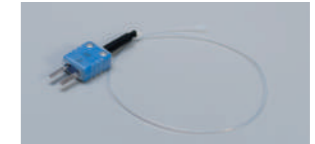
バイオリサーチ用温度計



テフロン被覆し耐薬品性に優れた細センサーを使用することで、センサーへの熱移動による被測定物の温度低下を抑え、精密な温度測定が可能になりました。

型式 **MC1000**
温度表示を1°C/0.1°C単位に切り替えて表示可能
Kタイプ熱電対用

<セット構成>
・デジタル温度計本体
・温度計用プローブ(TSU-200F)



■ 温度プローブ(センサー線タイプ) 型式 **TSU-200F**
■ センサー延長ケーブル (1.5 m) 型式 **HD1500**

灌流/薬液投与 IN/OUTパイプ用マグネット治具



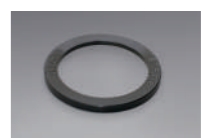
正立顕微鏡用培養システム等での灌流や薬液投与をする際に有用です。

型式

PSBD1	パイプ外径 1.1 mm
PSBD1H	パイプ外径 1.1 mm (横穴付)
PSBD2	パイプ外径 2.1 mm
PSBD2H	パイプ外径 2.1 mm (横穴付)

35mmディッシュ用スペーサー

IWAKI製・Greiner製・Nunc製35mmディッシュをご使用の場合、ディッシュの下に必ず専用スペーサーを設置してご使用ください。



型式 **35DI-BS** (左)
IWAKI製ディッシュ用

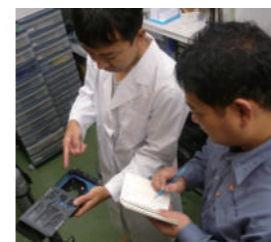
型式 **35DGN-BS** (右)
Greiner製・Nunc製ディッシュ用

特注

ご使用される用途・条件に合わせて特注対応を承っております。お気軽にご相談ください。

年間100件以上の豊富な実績

弊社の経験豊富なスタッフ・エンジニアが対応します。



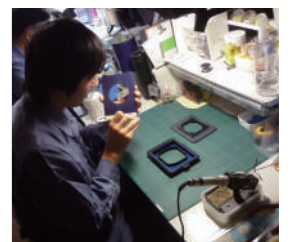
ヒアリング



設計



加工



組立

※MED64システム用培養装置、MEMS用チャンパー、装置組み込み型ヒーター、その他各種容器の固定用ホルダー追加や特殊な顕微鏡ステージへの取り付けなどの実績がございます。

顕微鏡用保温箱 ThermoBox

空調の風の影響を受ける環境や室温が大きく変化するような環境下での実験において、顕微鏡周辺の温度を均一に保ちます。顕微鏡自体を大きく囲うことで、顕微鏡の熱膨張による焦点ドリフトを最小限に抑えます。

IX83専用保温箱



<ブラックタイプ>



ステージトップ型培養装置との組み合わせで、細胞培養の最適環境：温度/湿度/CO₂を管理。更に安定した培養環境を提供します。



<前面クリアタイプ>

ラインナップ

実験内容やご使用用途により、以下の組み合わせよりお選びいただけます。

顕微鏡	色	ヒーター機能	保温箱型式
IX83	ブラックタイプ LED付き	ヒーター有	型式 IX83TB-BK-LED
		ヒーター無	型式 IX83TB-BK-NH-LED
	前面クリアタイプ LED付き	ヒーター有	型式 IX83TB
		ヒーター無	型式 IX83TB-NH
※オプション 横河製CSU用台座			型式 IX83TB-CSU

● ダクト不要

保温箱内のヒーターでの温度制御で、温風を送るためのダクトは不要なため、設置場所をコンパクトに使用できます。

● 独自の防振技術

コンフォーカルでの使用でも、ファンの振動による観察画像への影響はありません。

● 簡易暗箱としても使用可能

ブラックタイプは遮光性があり、蛍光観察時に簡易的な暗箱として使用できます。
※フロントクリアタイプもご用意しております。



● 簡単セットアップ

保温箱のパネルは、できるだけ部品点数を少なくしているため、簡単にセットアップができます。

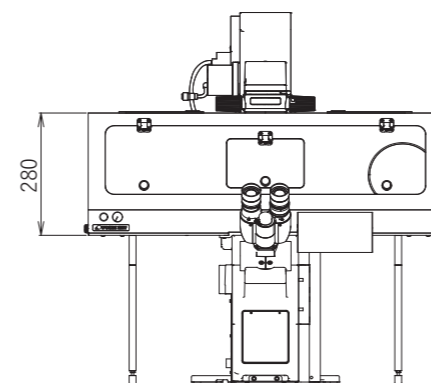
ファンの振動による
観察画像への影響の検証



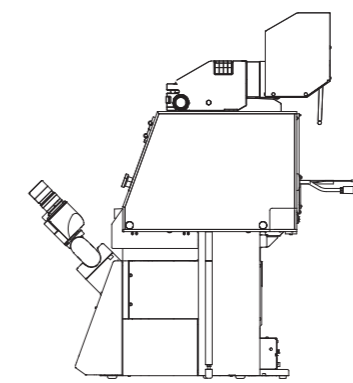
製品仕様

- ・保温箱サイズ：W790×D403×H280 (mm)
- ・設定可能温度：室温～40°C (ヒーター有タイプ)
- ・コントローラサイズ：W81×D305×H211 (mm)
- ※標準で1 deck, 2 deckに対応

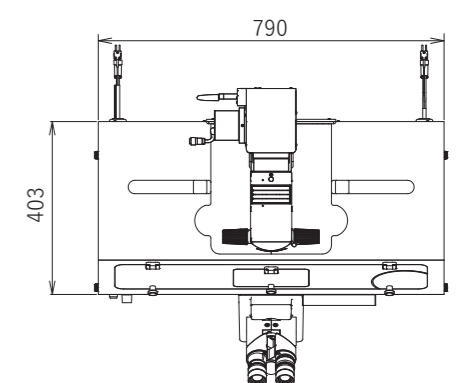
<正面より>



<側面より>



<上面より>



顕微鏡用クリーンボックス

PureBox SHIRAITO®

顕微鏡観察中の無菌操作に最適



PBSシリーズ for Evident IX83

特許出願中

CLOSE……培養時

OPEN……作業時



赤色LEDライト

細胞に優しい赤色LEDライトを搭載。
白色と赤色ライトをスイッチ1つで切り替え可能。

ラインナップ

1 deck用 型式 **IX83PBS-D1**

2 deck用 型式 **IX83PBS-D2**

【アプリケーション】

iPS細胞 オルガノイド 製薬
食品研究 受精卵

こんな要望・お悩みに最適

顕微鏡観察後、 生体内に細胞を戻したい	観察中、蓋を開けて 培地交換や薬液投与を行いたい	クリーンベンチで細胞操作を してから顕微鏡で観察している
現状の顕微鏡上での操作で クリーン度に不満がある	抗菌剤を入れられない細胞の タイムラプス観察	温度に影響を受けやすい細胞を 取り扱っている

業 態		適用場所	清浄度 (目安)				
			ISOクラス				
3	4	5	6	7			
医薬・製薬 研究所・製造	医薬品生産工場						
	動物実験畜舎 写真感光乳剤添付						
医療	手術室 ICU						
医療用 樹脂ゴム	医療品容器 手術用品						

PureBox SHIRAITO が対応

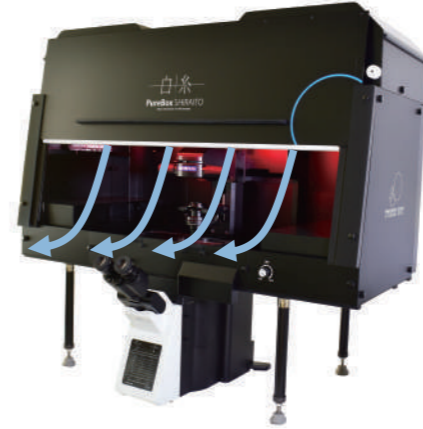


クリーンベンチ相当の清浄度

清浄度クラス100 (ISO Class 5)相当を顕微鏡上で実現。顕微鏡観察中の無菌操作をサポート。

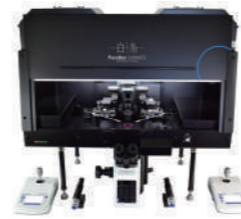
エアカーテン機能

前面のドアを開けると風量が強まり、
異物の庫内への侵入を防ぎます。



顕微鏡の拡張性を維持

クリーンベンチでは難しい顕微鏡の光学系、
さらにマニピュレーター等の拡張が可能です。



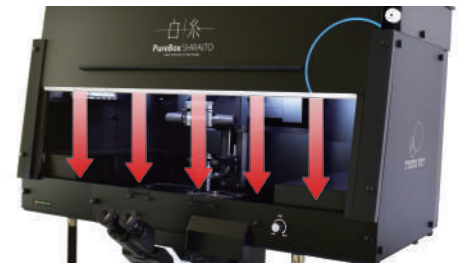
対応機器：
<マイクロマニピュレーター>
- Eppendorf TransferMan/InjectMan
- Narishige SETAGAYA, TAKANOME



<共焦点ユニット>
- Yokogawa CSU-W1

Stage Top Incubator®との併用

Stage Top Incubator®を併用することで、清浄度だけでなく、
細胞培養に必要な温度・湿度・CO2管理を実現します。

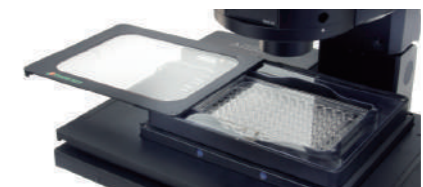


<箱内加熱イメージ>



37°Cの空間温度制御

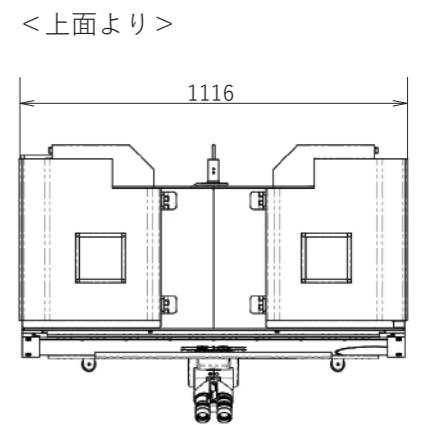
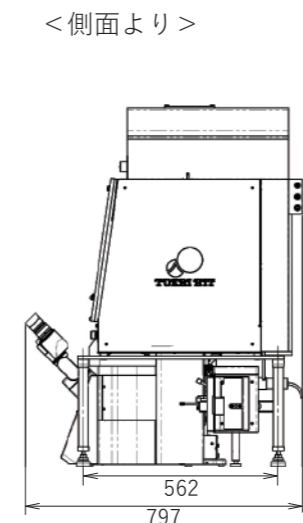
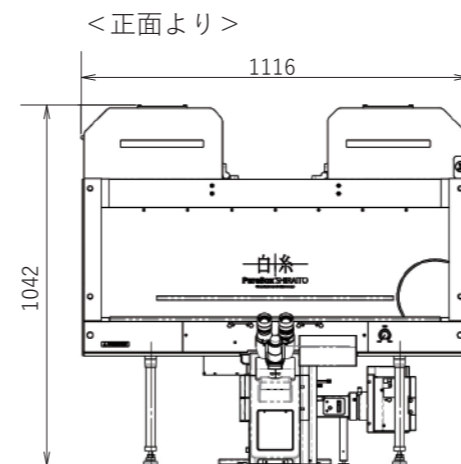
内部ヒーターに東海ヒットの温度制御技術を採用、
ボックス内部の安定した温度環境を保ちます。



十分な作業スペース

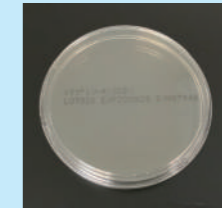
クリーンベンチと同様の作業が顕微鏡上で行えます。

<箱内サイズ> 顕微鏡右: 460×257 mm 顕微鏡左: 187×460 mm 高さ: (右) 370 mm (左) 354 mm

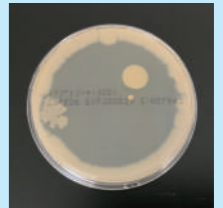


比較検証

PureBox SHIRAITO® 内と室内でそれぞれ30分蓋を開放した
寒天培地を、CO2インキュベーターにて、48時間培養。



PureBox SHIRAITO® 内
(コンタミなし)



室内
(コンタミあり)

PureBox SHIRAITO®

PureBox SHIRAITO®

顕微鏡用ガラス／金属プレート ThermoPlate®

高いユーザーコンフォートの追求

顕微鏡観察時の温度管理がより正確に、より確実に行えます。
生物系など様々な分野における温度管理のあらゆるニーズにお応えし、
豊富なラインナップでサポートします。



TPi SERIES New Intelligent ThermoPlate

コントローラの小型化・軽量化で省スペースを実現。
安心してお使いいただくための多機能が、実験をサポートします。

● コンパクトコントローラ

コントローラをスマートフォンサイズに小型化。
クリーンベンチ内でも置き場所に困りません。

コントローラサイズ：W85×D135×H30 (mm)
体積：232 (cm³) 重量：170 (g)



● ワンタッチキャリブレーション

実験室の環境に合わせたプレートのキャリブレーション
(プレート表面温度の補正)がワンタッチ操作で可能です。

※東海ヒットのサーモプレートは、コントローラと
プレートをセットとして、出荷前に25°Cの環境下で
プレート表面温度(プレート中心温度)が37.0°Cに
なるように予め調整してご提供しています。



ICSI参考動画



● 簡単温度測定機能

付属の滅菌対応センサーを用いて、実際の検体温度の測定や、
プレート表面温度の補正が可能です。センサーで測定した
検体温度の表示、記録をすることができます。



● ガラス割れ10年補償サービス

透明ガラスヒーターには高強度ガラスもしくは硬質ガラスを採用し、10年補償サービスをつけました。
ガラス割れのストレスから解放され、安心して実験にのぞむことができます。

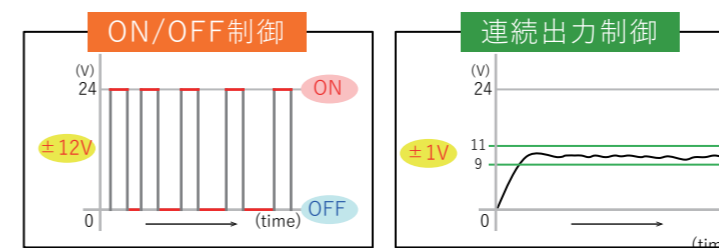
※型式によって補償の有無がありますのでご了承ください。

10 10year warranty
Stress-Free from glass breakage



● 連続出力制御

安定したピント、高倍率観察に対応します。従来の
PID制御に加え連続出力制御方式の採用により、
ON/OFFで出力を制御する方式に比べ、フォーカス
ドリフトを最小限に抑えます。



● Plate LEDランプ搭載

LEDランプによるインジケータを搭載。
コントローラを見なくてもプレートの状態が
一目で把握できます。



LEDランプの状態	プレートの状態
点灯	プレート表面温度が設定値で安定している状態
遅い点滅 (1.0秒周期)	キャリブレーション実行中
速い点滅 (0.2秒周期)	異常発熱や内部回路異常時の不具合があった場合

※型式によってLEDランプの有無がありますのでご了承ください。

透明ガラスヒーター ラインナップ

東海ヒットの透明ガラスヒーター

温度設定：室温～60°C ※1

顕微鏡上において、透明ガラスヒーターが安定の温度管理を実現します。低倍率でのタイムラプスやIVFの温度管理にも使用することが可能です。

適応顕微鏡：IX83/73/81/71/51/70/50, IMT2
対応ステージ：中座タイプステージ 開口部φ110 (mm)



型式 **TPI-110RX**
ガラス厚：0.5 (mm)
外寸：φ110 (mm)
加温面積：W70×D70 (mm)

型式 **TPI-110R13**
ガラス厚：1.3 (mm)
外寸：φ110 (mm)
加温面積：W70×D70 (mm)
*ガラスボトムディッシュ内の標本をレリーフコントラスト観察するのに最適

適応顕微鏡：IX83/73
対応ステージ：XY手動 (IX3-SVR) ステージ / XY電動 (IX3-SSU) ステージ



型式 **TPI-IX3X**
ガラス厚：0.5 (mm)
外寸：W189.5×D155.5 (mm)
加温面積：W174×D127 (mm)

型式 **TPI-IX3-13**
ガラス厚：1.3 (mm)
外寸：W189.5×D155.5 (mm)
加温面積：W155×D130 (mm)
*ガラスボトムディッシュ内の標本をレリーフコントラスト観察するのに最適

適応顕微鏡：CKX53
対応ステージ：XYメカニカルステージ



型式 **TPI-CKX53X**
ガラス厚：0.5 (mm)
外寸：W190×D138 (mm)
加温面積：W174×D127 (mm)

適応顕微鏡：CKX41/31, CK40/30/2
対応ステージ：XYメカニカルステージ



型式 **TPI-CKX**
ガラス厚：0.5 (mm)
外寸：W127×D85 (mm)
加温面積：W103×D63 (mm)



型式 **TPI-CKTS**
ガラス厚：0.5 (mm)
外寸：W150×D117 (mm)
加温面積：W131×D95 (mm)

適応顕微鏡：IXシリーズ
対応ステージ：Prior XY電動ステージ
開口部：160×110 (mm)



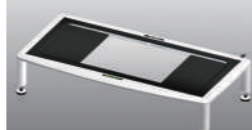
型式 **TPI-SQPX**
ガラス厚：0.5 (mm)
外寸：W160×D110 (mm)
加温面積：W128×D84 (mm)

適応顕微鏡：BX, CX
他 正立顕微鏡
対応ステージ：XYメカニカルステージ



型式 **TPI-SX**
ガラス厚：0.5 (mm) 外寸：W142×D115 (mm)
加温面積：W128×D95 (mm)

適応顕微鏡：ユニバーサル
対応照明架台：各種照明架台



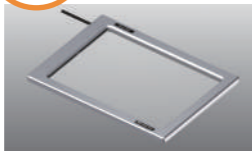
型式 **TPI-UNIX**
ガラス厚：1.5 (mm) 柱脚高さ調節：75～100 (mm)
外寸：W435×D220 (mm) ※1 温度設定：室温～50°C
加温面積：W400×D175 (mm)

適応顕微鏡：SZX16/10
対応照明架台：SZX2-ILLB/ILLD/ILLK
ILLT/ILLTQ/ILLTS



型式 **TPI-SZX2X**
ガラス厚：1.0 (mm) 外寸：W238×D227 (mm)
加温面積：W162×D152 (mm)

大型タイプ
対応照明架台：各種照明架台



型式 **TPI-W**
ガラス厚：1.5 (mm)
外寸：W230×D180 (mm)
加温面積：W180×D140 (mm)

型式 **TPI-WL**
ガラス厚：1.5 (mm)
外寸：W310×D220 (mm)
加温面積：W250×D170 (mm)

サイズ違いで2種類ご用意しております。

適応顕微鏡：MVX10, SZX12/9/7
対応照明架台：SZX-ILLK/ILLB2/ILLD2



型式 **TPI-SZX1**
ガラス厚：1.0 (mm)
外寸：W205×D205 (mm)
加温面積：W170×D170 (mm)

適応顕微鏡：SZX7, SZ61
対応照明架台：SZ2-ST + SZ2-ILA



型式 **TPI-SZ2**
ガラス厚：1.0 (mm)
外寸：W278×D175 (mm)
加温面積：W230×D146 (mm)

適応顕微鏡：SZ60/40/11
対応照明架台：SZ60/40/11用各種照明架台



型式 **TPI-OZX**
ガラス厚：1.0 (mm)
外寸：W180×D230 (mm)
加温面積：W162×D152 (mm)

金属ヒーター ラインナップ

高倍率・油浸/水浸レンズ等での観察に最適

温度設定：室温～60°C

タイムラプス観察などのイメージングには、ピントのズレが大敵です。特に高倍率観察や油浸/水浸観察時に独自の連続出力制御方式によりフォーカスドリフトを最小限に抑えます。

適応顕微鏡：IX83/73/81/71/51/70/50, IMT2
対応ステージ：中座タイプステージ 開口部φ110 (mm)



型式 **TPI-110RH26**
外寸：φ110 (mm)
φ26mm穴開きプレート

適応顕微鏡：IX83/73
対応ステージ：XY手動 (IX3-SVR) / XY電動 (IX3-SSU) ステージ



型式 **TPI-IX3H26**
外寸：W189.5×D155.5 (mm)
φ26mm穴開きプレート

適応顕微鏡：IXシリーズ
対応ステージ：XY電動ステージ 開口部：160×110 (mm)



型式 **TPI-SQH26**
外寸：W160×D110 (mm)
φ26mm穴開きプレート

適応顕微鏡：IXシリーズ
対応ステージ：Prior XY電動ステージ H117シリーズ



型式 **TPI-SQH26P**
外寸：W160×D110 (mm)
φ26mm穴開きプレート

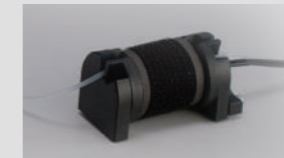
オプション



レンズヒーター

型式 **TPIE-LH**
温度設定：室温～45°C

作動距離の短い対物レンズや油浸/水浸レンズを使用する際、サンプルの熱が対物レンズへ逃げることを防ぎます。



チューブヒーター

型式 **TPIE-TH**
温度設定：室温～50°C

ドラム状のヒーターに灌流チューブを巻きつけることにより灌流液を加温します。コンパクトで簡単に設置できます。



ホットプレート

型式 **TPIE-SP/SPE**
温度設定：室温～45°C

軽量・薄型のアルミ製保温プレートです。
TPIE-SP：W482×D282 (mm)
TPIE-SPE：W282×D232 (mm)

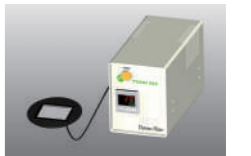
ノイズレス

ライフサイエンス分野での
電位測定の際の検体の保温に最適
温度設定：室温～60°C



高温

材料等の物性変化の観察に有用
温度設定：室温～100°C

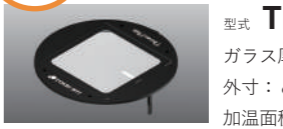


適応顕微鏡：IX83/73/81/71/51/70/50, IMT2
対応ステージ：中座タイプステージ 開口部φ110 (mm)



型式 **TPI-110NLR**
ガラス厚：0.7 (mm)
外寸：φ110 (mm)
加温面積：W70×D70 (mm)

適応顕微鏡：IX83/73/81/71/51/70/50, IMT2
対応ステージ：中座タイプステージ 開口部φ110 (mm)



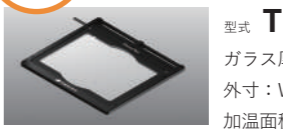
型式 **TPH-110RX-100**
ガラス厚：1.0 (mm)
外寸：φ110 (mm)
加温面積：W70×D70 (mm)

適応顕微鏡：BX, BH2, CX40, CH40/30
対応ステージ：XYメカニカルステージ



型式 **TPI-NLS**
ガラス厚：0.7 (mm)
外寸：W142×D115 (mm)
加温面積：W128×D95 (mm)

適応顕微鏡：BX, BH2, CX40, CH40/30
対応ステージ：XYメカニカルステージ



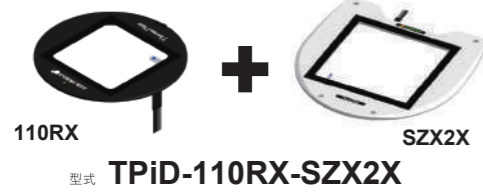
型式 **TPH-SX-100**
ガラス厚：1.0 (mm)
外寸：W142×D115 (mm)
加温面積：W128×D95 (mm)

2チャンネルコントローラ (オプション)

2つのプレートを1つのコントローラで同時に制御できます。
自由な組み合わせで実験をサポートします。

型式 **TPiD-○○○○-△△△△**
1枚目のヒーター 2枚目のヒーター

例1: ガラス(倒立用)+ガラス(実体用)



例2: ガラス(実体用)+ガラス(実体用)



例3: 金属(倒立用)+レンズヒーター



例4: ガラス(倒立用)+ホットプレート



BOX型サーモプレート

ガスポート付きBOX型のサーモプレート

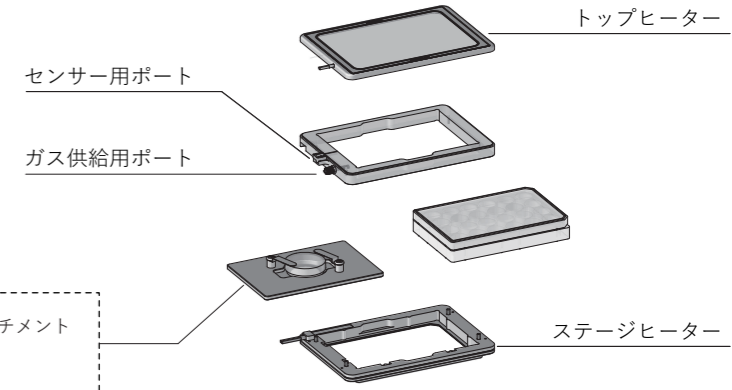
型式 **TPiD-KW** ※顕微鏡ステージにより、対応ステージアダプターが必要になります。

CO₂ガス等を入れることができるガスポートがついたBOX型のサーモプレートです。

- ・倒立顕微鏡用
- ・設定温度範囲: 室温~50°C (プレート温度)
- ・蓋にガラスヒーターを採用しているため、蓋容器の蓋が結露するのを防ぎます。
- ・トップヒーターとステージヒーターのダブルヒーター構造で、検体温度を最適に保ちます。
- ・マルチウェル対応

■オプション
35mmディッシュ用ディッシュアタッチメント
型式 **UNIV2-D35**

※35mmディッシュ2~6個やスライドガラス用ディッシュアタッチメントもご用意しております。



加温冷却プレート

酵母、植物、海洋生物、培養細胞、線虫、プラナリアなどの観察に最適

温度設定: 4~60°C

電子冷却素子(ペルチェ素子)の応用と、独自の制御系により、コンパクトで応答性に優れた加温・冷却システムです。

37°Cで培養される一般的なものでも温度を下げることによって活性化を抑えたり、各温度における発現を観察するのに使用できます。

37°C	培養細胞
28°C	ゼブラフィッシュ
25°C	ショウジョウバエ
20°C	線虫

※コントローラの設定値が15°C以下の場合、室温によってはプレート底部に結露が発生する場合があります。下記の実験には適さない可能性があります。
・長期間のイメージング ・高湿度環境での実験

全面加温プレート

待機中サンプルの温度管理も可能

温度設定: 室温~50°C

ヒーター全体が加温されるため、観察中のサンプルだけでなく待機中のサンプルの温度管理も行います。多くのサンプルを扱う場合に非常に有用です。

適応顕微鏡機種: **SZX16/10**

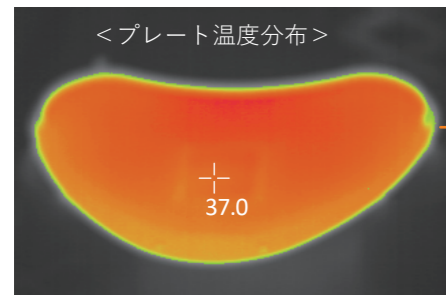
対応照明台: SZX2-ILLB/ILLD/ILLK/ILLT/ILLTQ/ILLTS

型式 **TPiD-SZX2DX**

ガラス厚: 0.5 (mm)
外寸: W357×D243 (mm)
加温面積: <ガラス部> W128×D95 (mm)



中心での観察前後も、ディッシュを加温しておくことができます。



ガラスヒーターと金属ヒーターの併用により広い範囲で温度を均一に制御します。



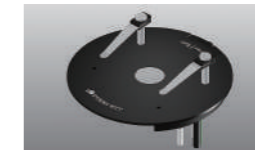
適応顕微鏡: **IX83/73/81/71/51/70/50, IMT2**

対応ステージ: 中座タイプステージ 開口部φ110 (mm)



型式 **TP-CH110RBF-C**

外寸: φ110 (mm)
φ20mm穴開きプレート
*下面フラットタイプ



型式 **TP-CH110R-C**

外寸: φ110 (mm)
φ20mm穴開きプレート
*上面フラットタイプ



適応顕微鏡: **IXシリーズ**

対応ステージ: XY電動ステージ 開口部: 160×110 (mm)



型式 **TP-CHSQ-C**

外寸: W160×D110 (mm)
φ20mm穴開きプレート



適応顕微鏡: **BXシリーズ** 他 各種実体顕微鏡

対応ステージ: XYメカニカルステージ



型式 **TP-CHS-C**

外寸: W110×D110 (mm)
φ20mm穴開きプレート

プレート

冷却素子(ペルチェ素子)とその熱を取るための循環水路が内蔵されています。

専用チラーユニット内蔵

密閉された水で循環水を冷やします。長時間の観察にもご使用いただけます。



— Bioreactor —

細胞からオルガノイド、組織、臓器まで、バイオリアクターの構築をサポートします。

— 灌流用ポンプ —

ポンプを含めた灌流系をCO2インキュベーター内に入れられます。



- ALL IN ONE -

クリーン・温度・ポンプ・灌流・チャンバー
湿度・CO2・O2・圧力・pH・溶存酸素

加温クリーンボックス PureBox SHIRAITO

クリーンな環境と温度管理を卓上で実現します。卓上型強制循環式クリーンボックスと温度管理された層流で、最適な温度管理を行います。暗箱としても機能し、イメージングや培養環境としても最適です。内部にはLEDライトが設置されており、光量の調整も可能です。



型式：PBS-SZ



型式：PBS-S1

ガス混合装置<GM>

CO2濃度、O2濃度を制御するデジタル式ガス混合装置。
・CO2濃度：5.0~20.0%
・O2濃度：0.1~18.0%



臓器チャンバー<ORC>

細胞からオルガノイド、組織、臓器まで様々な形状のラインナップをご用意しております。自社のノウハウを活かし、用途・臓器に合わせた特注対応が可能です。



加湿容器・ボトル

湿度の心配に関してもサポートしております。加湿ボトルの加温や、加湿状態を保つための専用容器をご用意しております。



こんな要望・お悩みに最適

作業が複雑で大変
庫内が暗くて確認が大変

クリーンではないため
コンタミが気になる

組織、臓器に対して何かしらの
操作を加えることが多い

血管に遺伝子を入れる
血管に赤血球を入れる

培養している臓器に
ニードルを刺す

培養している臓器に
測定器を接続する

CO2インキュベーターの
外で培養したい

CO2インキュベーターの
中で灌流培養したい

どちらの需要にも対応します

- ・CO2インキュベーター内での培養が安心する
- ・周辺機器が大きくてCO2インキュベーターに入らない
- ・測定器が壊れてしまう
- ・自作で構築しているため、作業が煩雑

定圧灌流・拍動定圧灌流用ポンプユニット

非接液式の圧力測定により、無菌状態で灌流中の流路圧力を計測し、ポンプにフィードバックすることで定圧送液を可能にします。

特許出願中

型式 **BPU**



【システム全体図】
右側のコントローラで
インキュベーター外から制御します。

【特徴】

- ① CO2インキュベーター内での灌流が可能
防湿設計・シールド技術により、ポンプを含めた灌流系をCO2インキュベーター内に設置可能。
- ② 血管系の実験に最適な拍動定圧灌流が可能
定圧・拍動定圧・定流量3つの灌流モードの切替が可能。データロギング機能搭載。
- ③ 無菌状態での非接液式の圧力測定
センサー部が直接灌流液に接しないため、無菌状態で圧力をモニタリングしながら流量・圧力を制御できます。

【基本性能仕様】

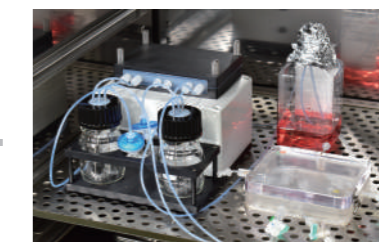
拍動定圧モード 拍動圧力設定範囲：0~200 mmHg
時間設定：1 sec 毎 ※血管系の実験に最適です。

定圧モード 圧力設定範囲：0~200 mmHg
設定STEP：1 mmHg

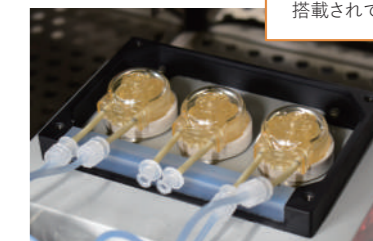
定流量モード 流量設定範囲：0.3~42.0 mL/min or 0.04~6.00 mL/min
設定STEP：0.1 mL/min or 0.01 mL/min

【アプリケーション】

定圧灌流 組織工学 血管新生 3D培養 オルガノイド
血圧測定 生体模倣 圧カトランスデューサー



インキュベーター内の
ユニットにはポンプが3つ
搭載されています。



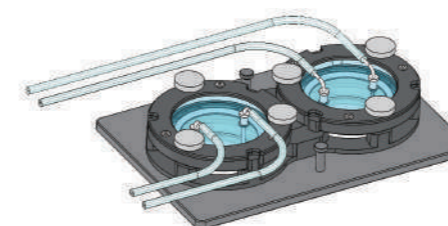
35mmディッシュ用密閉蓋・ディッシュアタッチメント

型式 **ORC-D35-2**

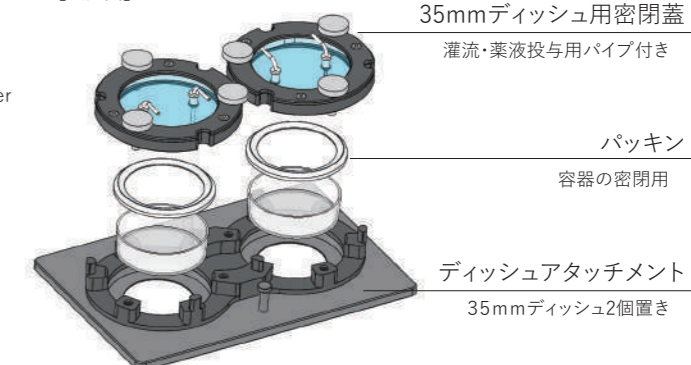
灌流・薬液投与用パイプ付き密閉蓋
35mmディッシュ2個置きディッシュアタッチメント

対応容器メーカー：Corning / 松浪硝子 / MatTek / Eppendorf / Nunc / Greiner

特許出願中



【展開図】



35mmディッシュ用密閉蓋
灌流・薬液投与用パイプ付き

パッキン
容器の密閉用

ディッシュアタッチメント
35mmディッシュ2個置き